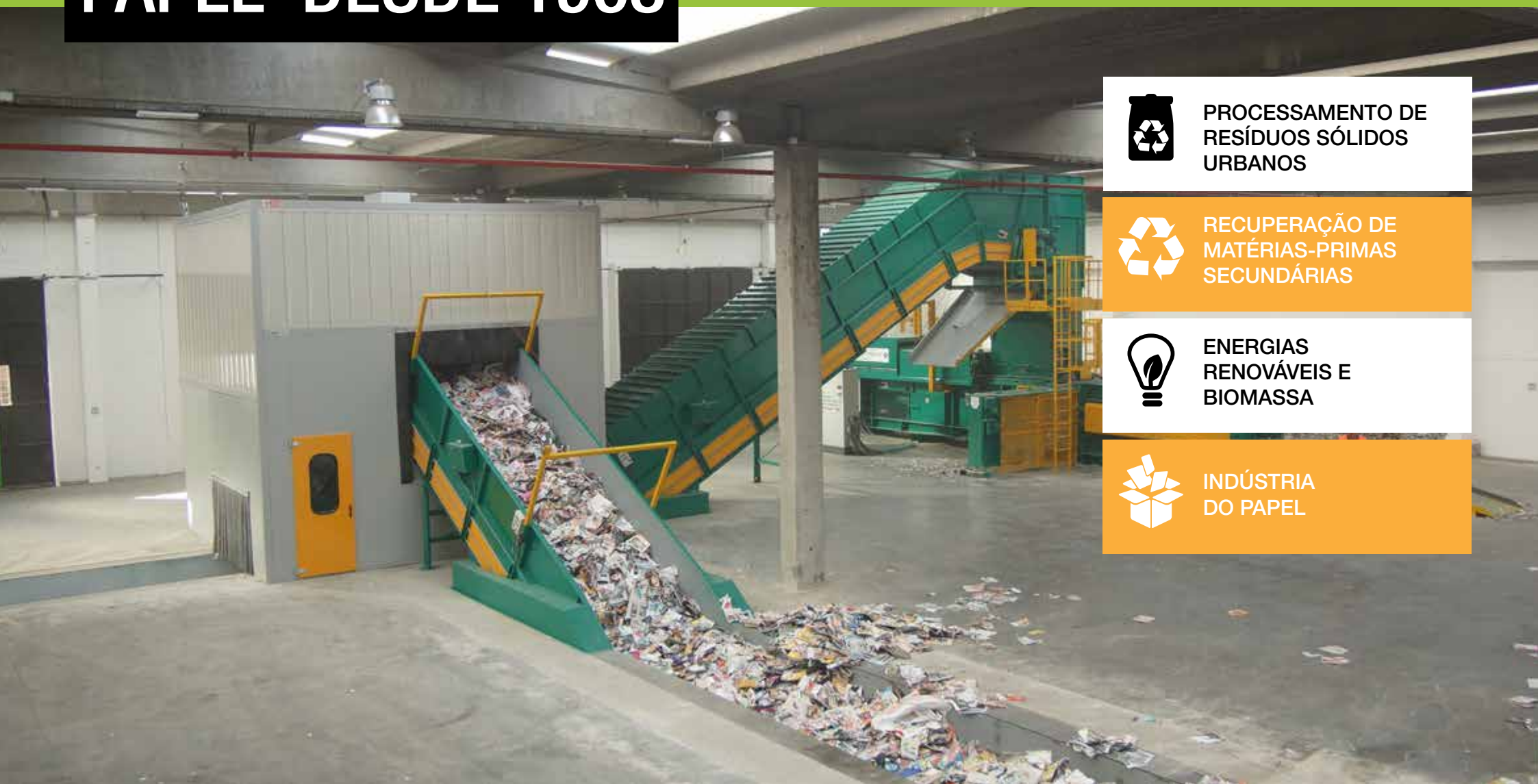


TRITURADORES: CONCEBIDAS PARA RECICLADORES DE PAPEL E FÁBRICAS DE PAPEL DESDE 1968



PROCESSAMENTO DE
RESÍDUOS SÓLIDOS
URBANOS



RECUPERAÇÃO DE
MATÉRIAS-PRIMAS
SECUNDÁRIAS



ENERGIAS
RENOVÁVEIS E
BIOMASSA



INDÚSTRIA
DO PAPEL

TRIDURADOR: ESPECIFICAÇÕES GERAIS



TREMONTA
DE CARGA



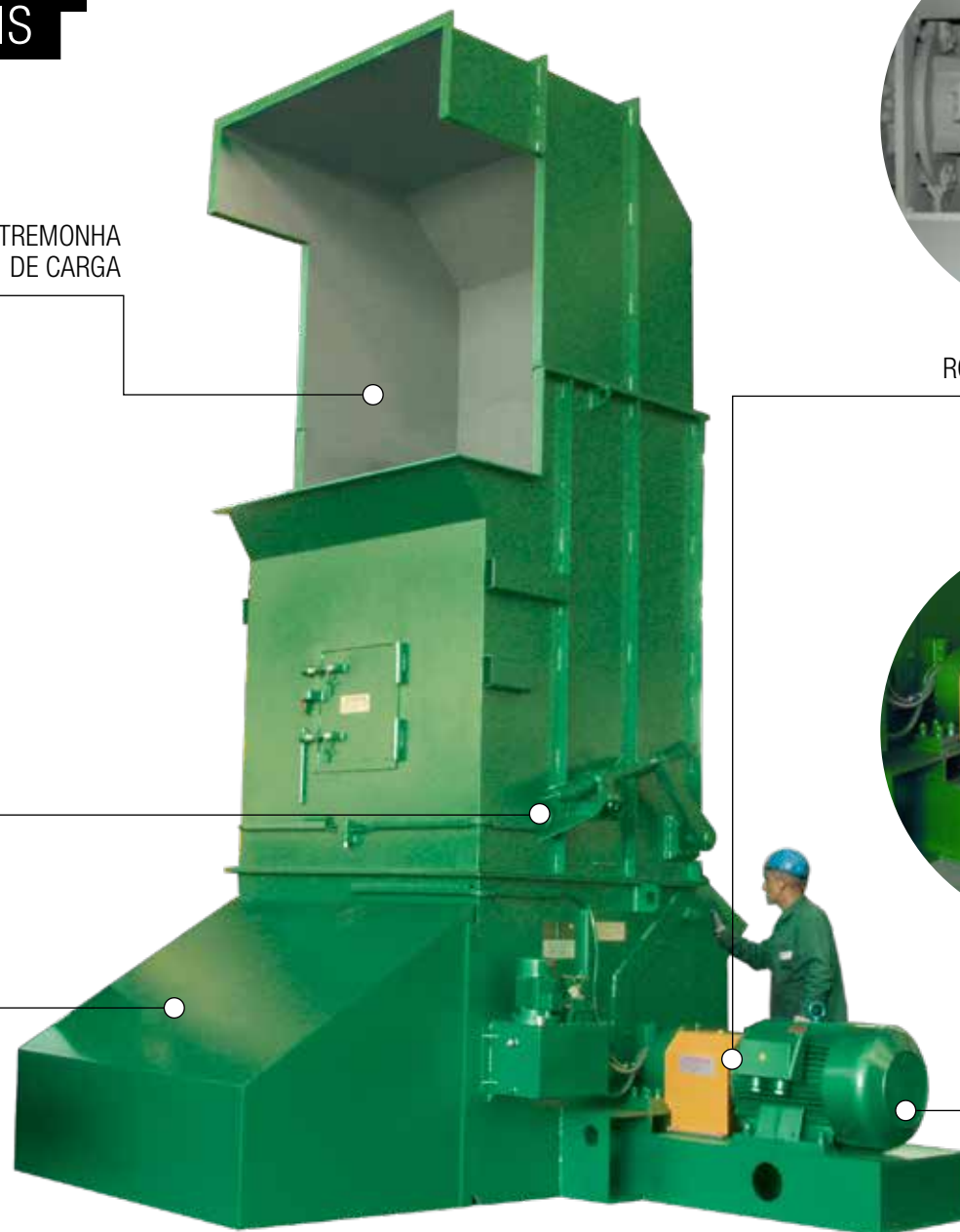
ROTOR DE MARTELOS

BYPASS HIDRAULICO



ENERGY EFFICIENT
MOTOR ELÉTRICO E
SUPORTES

TREMONTA DE DESCARGA



MATERIAIS TRATADOS E PRODUÇÃO



Mac 1000

EUROPA
PRODUÇÃO 6-10 TON/H

Mac 1500

EUROPA
PRODUÇÃO 11-15 TON/H

Mac 2000

EUROPA
PRODUÇÃO

MODELO
MAC 1000



60 HP
POTÊNCIA DO MOTOR

TREMONHA DE CARGA
100 CM



ESPECIFICAÇÕES GERAIS

EUROPE

POTÊNCIA DO MOTOR	45 KW
BOCA DE CARGA DA TREMONHA	1000 mm
PRODUÇÃO	6-10 TON/H
PESO DO TRITURADOR	5.500 KG

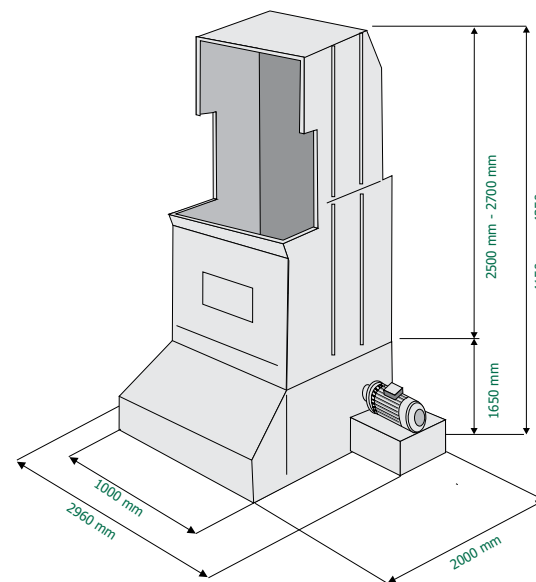
MODELO
MAC 1000

PARA OBTER UMA SAÍDA EQUILIBRADA ENTRE A PRENSA ENFARDADEIRA E O TRITURADOR, É RECOMENDÁVEL ACOPLAR ESTE MODELO A PRENSAS

IDEAL PARA TRITURAR PAPEL VELHO DE ALTO PESO ESPECÍFICO

Este modelo está equipado com um único rotor rápido e martelos fixos para uma elevada produtividade por hora. O triturador permite triturar material atado, como revistas, jornais e livros.

MAC 106/2 - MAC107/2



MODELO
MAC 1500



75-100 HP
POTÊNCIA DO MOTOR

TREMONHA DE CARGA
150 CM



ESPECIFICAÇÕES GERAIS

	EUROPE	USA
POTÊNCIA DO MOTOR	55-75 KW	55-75 KW
BOCA DE CARGA DA TREMONHA	1500 mm	59"
PRODUÇÃO	11-15 TON/H	12-17 TON(US)/H
PESO DO TRITURADOR	7.500 KG	17.000 lb

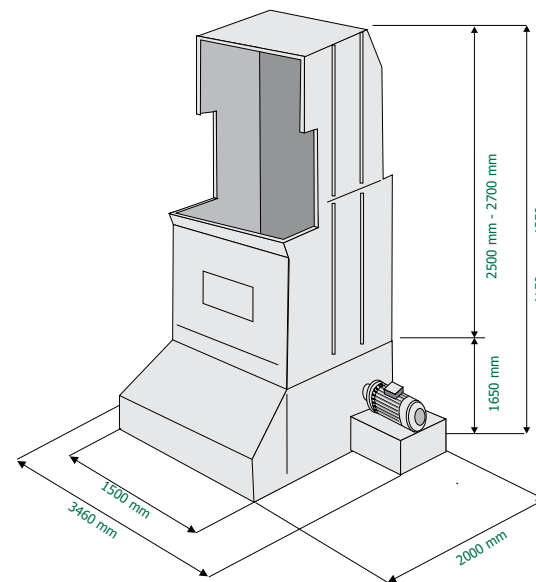
MODEL
MAC 1500

PARA OBTENIR UMA SAÍDA EQUILIBRADA ENTRE A PRENSA ENFARDADEIRA E O TRITURADOR, É RECOMENDÁVEL ACOPLAR ESTE MODELO A PRENSAS ENFARDADEIRAS

IDEAL PARA TRITURAR OS RESÍDUOS DE PAPEL

Este modelo está equipado com um único rotor rápido e martelos fixos para uma elevada produtividade por hora e tritura facilmente materiais em blocos espessos e volumosos, como por exemplo, pilhas de jornais.

MAC 108/1 - MAC 110/1



MODELO
MAC 2000



120-150 HP
POTÊNCIA DO MOTOR

TREMONHA DE CARGA
200 CM



ESPECIFICAÇÕES GERAIS

EUROPE

POTÊNCIA DO MOTOR	90-110 KW
BOCA DE CARGA DA TREMONHA	2000 mm
PRODUÇÃO	18-22 TON/H
PESO DO TRITURADOR	8.500 KG

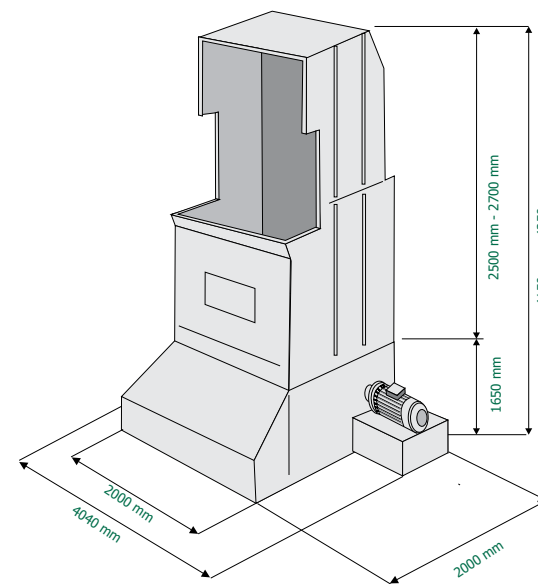
MODELO
MAC 2000

PARA OBTER UMA SAÍDA EQUILIBRADA ENTRE A PRENSA ENFARDADEIRA E O TRITURADOR, É RECOMENDÁVEL ACOPLAR ESTE MODELO A PRENSAS ENFARDADEIRAS

IDEAL PARA TRITURAR OS RESÍDUOS DE PAPEL

Este modelo está equipado com um único rotor rápido e martelos fixos para uma elevada produtividade por hora e tritura facilmente materiais em blocos espessos e volumosos, como por exemplo, pilhas de jornais.

**MAC 111/1 MAC 111AS/1
MAC 112XL**



200 HP

POTÊNCIA DO MOTOR

TREMONHA DE CARGA

150 CM / 59"

TRITURADOR MONOROTOR

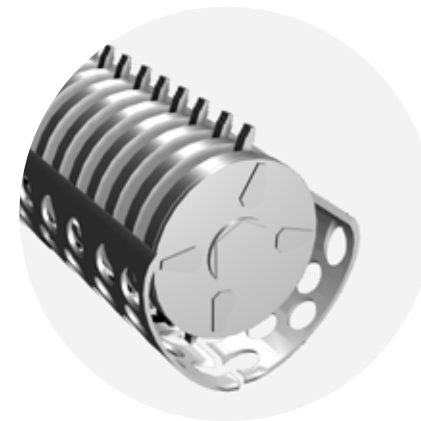
MAC 1500D



GRELHA HIDRÁULICA



TREMONHA ASPIRANTE



ROTOR COM MARTELOS MÓVEIS

SUPORE METALICO DO MOTOR



DIMENSÕES ÚTEIS E PRODUÇÃO



FACILIDADE DE
MANUTENÇÃO



FARDOS DE
ELEVADA
DENSIDADE

DADOS TÉCNICOS



TRITURADOR PRIMÁRIO DE DUPLO VEIO
HIDRÁULICO



TRITURADOR MAC 1500 D GRIDS 38 MM



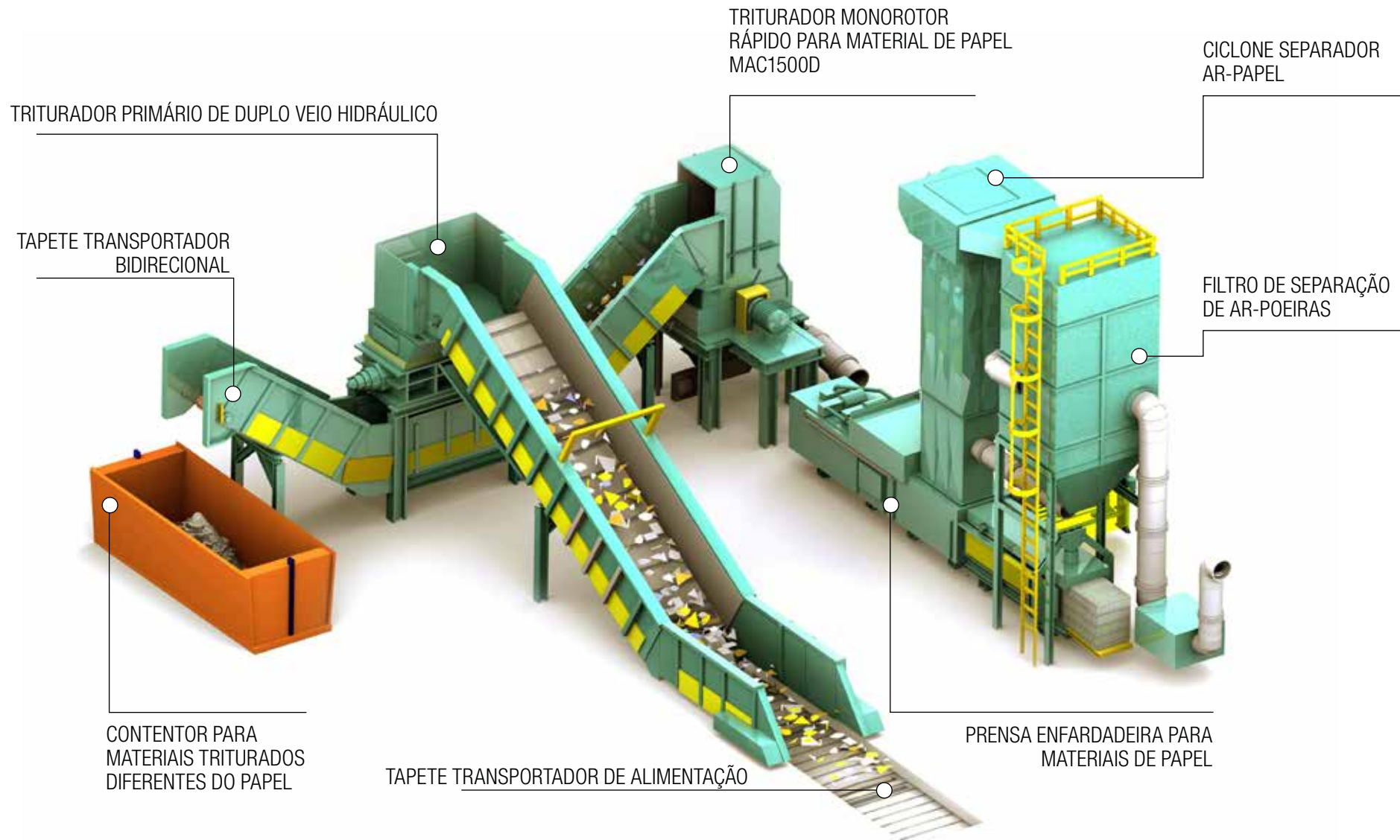
TRITURADOR MAC 1500 D GRIDS 28MM

DADOS TÉCNICOS	EUROPE	USA
POTÊNCIA DO PROPULSOR	150 KW	51'6"
VELOCIDADE DO ROTOR/MOTOR	1000 RPM	1000 RPM
ABERTURA DE CARGA	1500 X 1403 MM	60" X 55"
PESO DO TRITURADOR	14000 KG	30800 LB

PRODUTIVIDADE POR HORA COM ALIMENTAÇÃO CONTÍNUA*			
EUROPE	Ø 70 mm	Ø 35 mm	Ø 28 mm
USA	Ø 2" 3/4	Ø 1" 3/8	Ø 1" 7/64
	6 - 7 TON/H	3,5 - 4 TON/H	2 - 3 TON/H

SISTEMA DE DESTRUIÇÃO DE DOCUMENTOS CONFIDENCIAIS

GENERAL DESCRIPTION





DURAÇÃO



ROBUSTEZ



FACILIDADE DE
MANUTENÇÃO

TODOS OS TRITURADORES PODEM SER EFICAZMENTE INSONORIZADOS E EQUIPADOS COM SISTEMA DE REDUÇÃO DE POEIRAS.



CABINA DE INSONORIZAÇÃO



SISTEMA DE ASPIRAÇÃO DE POEIRAS



SISTEMA DE ASPIRAÇÃO DE POEIRAS

SISTEMA DE TRITURAÇÃO DOS SÓLIDOS COM UMA ELEVADÍSSIMA PRODUTIVIDADE E BAIXOS CUSTOS DE FUNCIONAMENTO.

ESTA MÁQUINA FOI CONSTRUÍDA PARA TRITURAR MATERIAL EM MASSOS DOSSIÊS ESPessos, LIVROS, LISTAS TELEFÓNICAS E OUTROS MATERIAIS COMPOSTOS PESADOS E RIJOS COMO A MADEIRA.

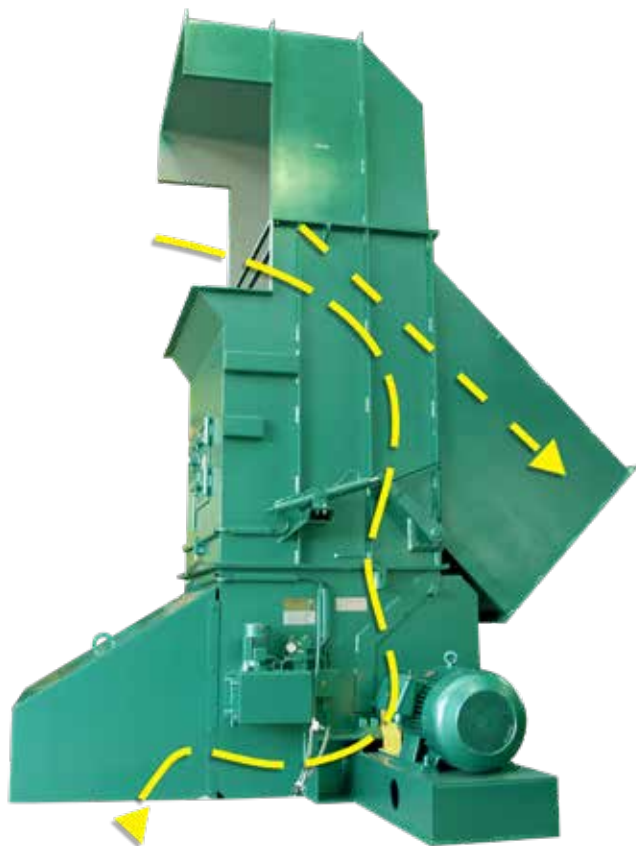
O TRITURADOR MACPRESSE PERMITE TRITURAR BOBINAS DE PAPEL E PILHAS DE JORNAIS (SEM REMOVER AS CINTAS) E OUTROS TIPOS DE RESÍDUOS DE PAPEL. OS COMANDOS DO TRITURADOR ESTÃO LOCALIZADOS NO PAINEL PRINCIPAL.



FILTRO DE POEIRAS COM BRIQUETADEIRA



PRENSA BRIQUETADEIRA



SISTEMA BYPASS

O SISTEMA BYPASS INSTALADO DENTRO DA CAÇAMBA PERMITE QUE OS MATERIAIS QUE ENTRAM NA MÁQUINA SAIAM DE UMA FORMA ALTERNATIVA (POR EXEMPLO, UMA CAIXA) EM CASO DE PARADA DA MÁQUINA (POR EXEMPLO, PARA MANUTENÇÃO). DESTA FORMA, NÃO OCORRERÁ UM TEMPO DE INATIVIDADE DA PLANTA.



BYPASS



SUPORTE METÁLICO DO TRITURADOR



SUPORTE DE TRITURADOR DE BETÃO

VÁRIAS CONFIGURAÇÕES

OTIMIZAÇÃO COM 3 MODELOS ADEQUADOS A QUALQUER TIPO DE RESÍDUOS DE PAPEL.



OTIMIZAÇÃO DA
PRODUÇÃO



BAIXO CUSTO



CONFIGURAÇÃO L



CONFIGURAÇÃO EM LINHA COM BYPASS



CONFIGURAÇÃO T

QUANTIDADE DE MARTELOS DENTADOS E FLANGE DEFINIDO EM CONFORMIDADE COM OS REQUISITOS DO CLIENTE E OS MATERIAIS A TRATAR.

OS SUPORTES APARAFUSADOS CONSTRUÍDOS PELA MACPRESSED E EQUIPADOS COM ROLAMENTOS DE ALTA RESISTÊNCIA LIGAM O ROTOR À CAIXA DE TRITURAÇÃO. OS MARTELOS APARAFUSADOS INTERCAMBIÁVEIS QUE EQUIPAM O ROTOR SÃO REVESTIDOS DE METAL DURO RESISTENTE AO DESGASTE. ROTOR, FACILMENTE SUBSTITUÍVEL, CONSTRUÍDO DE FORMA AINDA MAIS RESISTENTE AO DESGASTE GRAÇAS A UM SISTEMA DE SOLDADURA COM AÇO ESPECIAL, QUE REFORÇA TODAS AS PARTES EM CONTACTO COM OS MATERIAIS TRATADOS



30%

DE POUPANÇA
ENERGÉTICA

RELATIVAMENTE
AOS MOTORES
TRADICIONAIS